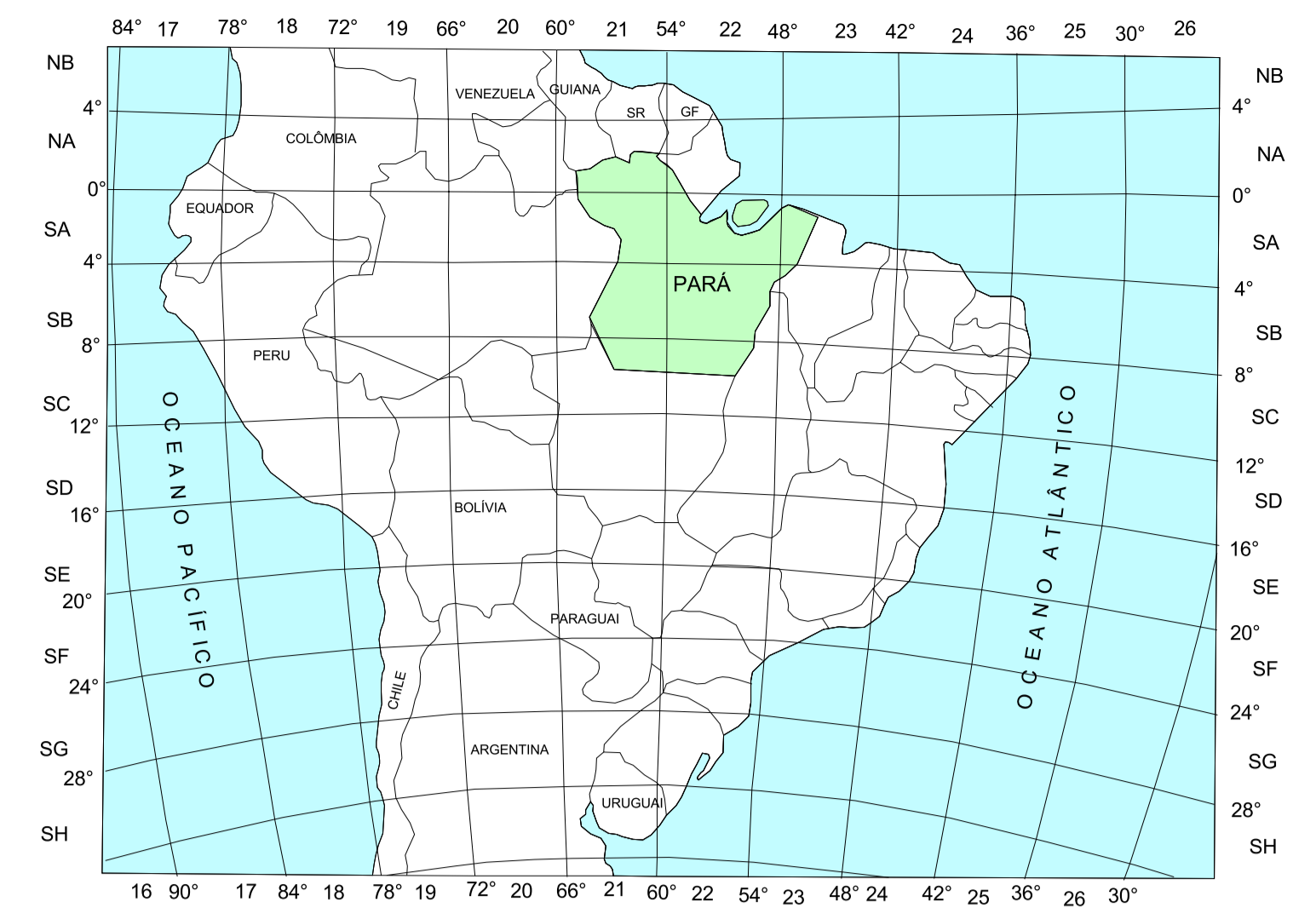
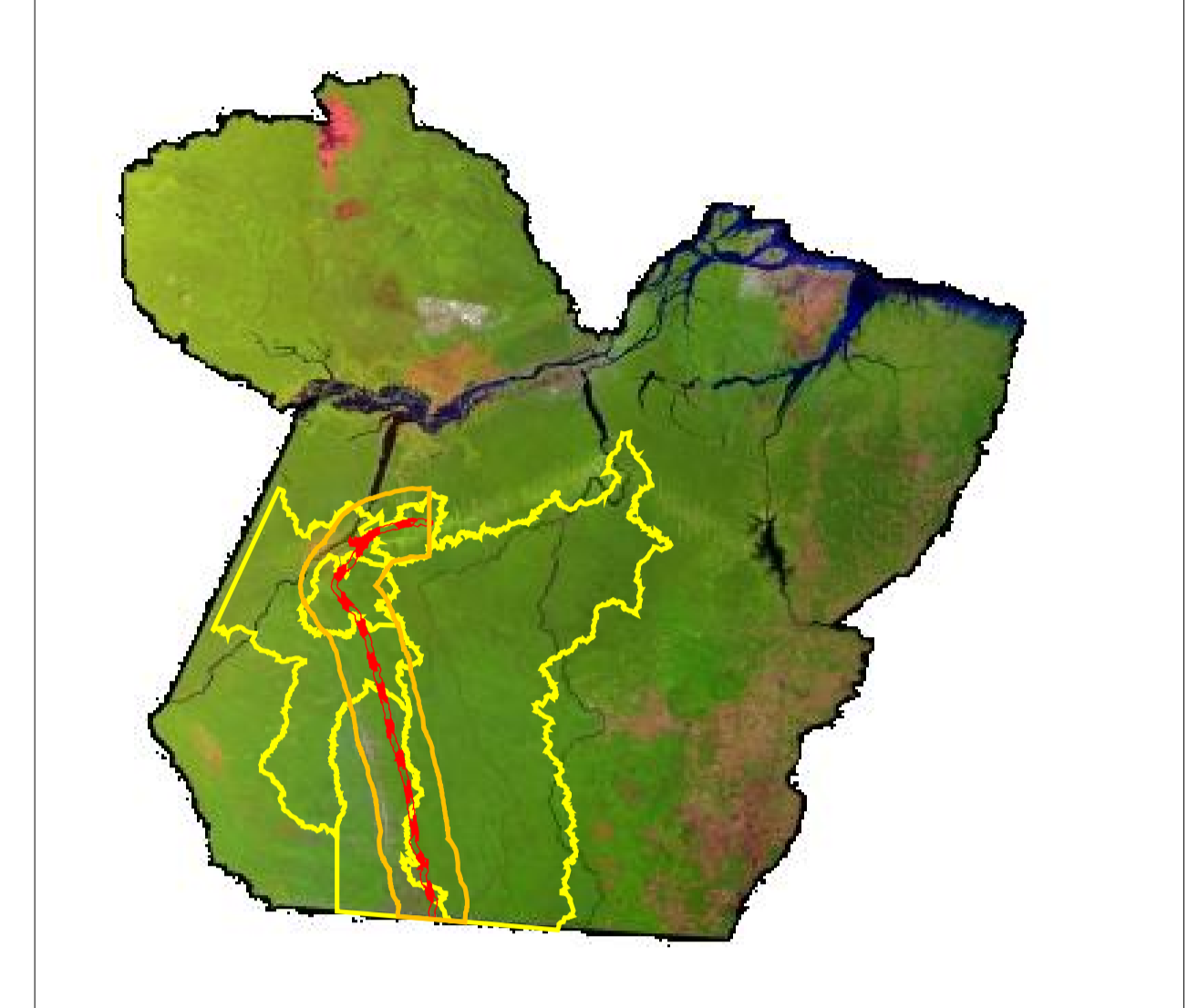


LOCALIZAÇÃO DO ESTUDO



SITUAÇÃO DA ÁREA NO ESTADO DO PARÁ



LEGENDA

UNIDADES ESTRATIGRÁFICAS

QUATERNÁRIO

- Qa Aluviões recentes
- Qai Aluviões antigos

CRETÁCEO-TERCIÁRIO

- KTd Formação Barreiras

JURO-CRETÁCEO

- Jkp Diabásio Penatecaua

CARBONIFERO

- Ct Grupo Tapajós: Formação Nova Olinda, Formação Itaituba, Formação Monte Alegre

NEO-DEVONIANO

- Dca Formação Curusá

NEO-SILURIANO A MESO-DEVONIANO

- SDu Grupo Urupadi: Formação Erené, Formação Maceur, Formação Trombetas

PRÉ-CAMBRIANO SUPERIOR

- pEp Formação Prosperança
- pEgo Formação Gorotire
- yma Grupo Uatumã, Granito Maloquinha
- pEb Grupo Beneficente
- pEit Grupo Uatumã, Granito Teles Pires

PRÉ-CAMBRIANO MÉDIO

- pEx Complexo Xingú

PRÉ-CAMBRIANO INFERIOR A MÉDIO

- pEia Grupo Uatumã, Formação Iriri

GEOLOGIA ESTRUTURAL

- Dique ou corpo tabular
- Falha de deslocamento horizontal
- Falha de deslocamento horizontal inferida
- Falha normal
- Falha normal inferida
- Fratura
- Diabásio penatecaua

CONVENÇÕES CARTOGRÁFICAS

Sistema Viário

- Rodovia em licenciamento
- Rodovias federais
- Outras rodovias

Hidrografia

- Hidrografia
- Toponímia hidrográfica

Localidades

- Cidade
- Vila
- Localidade

Limites

- Área de Influência Indireta
- Reserva Garimpeira
- Limite estadual



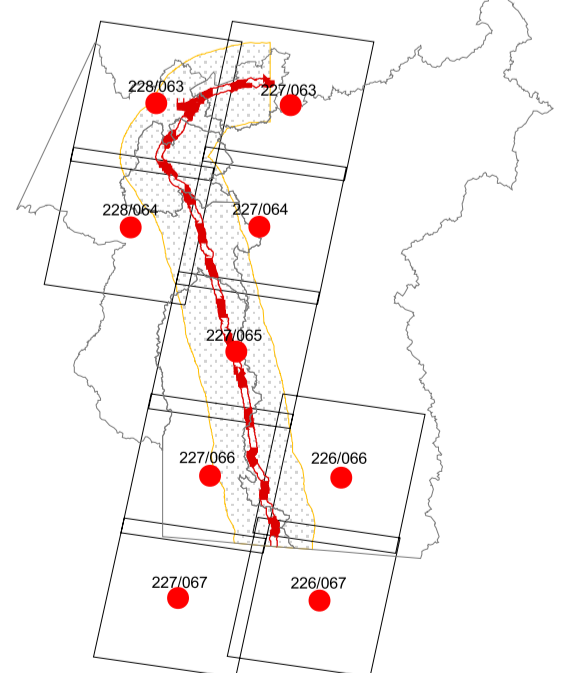
PROJEÇÃO UNIVERSAL TRANSVERSA DE MERCATOR

Datum horizontal: South American 1969
 Elipsóide de referência: South American 1969
 ORIGEM DA QUILOMETRAGEM UTM: "EQUADOR E MERIDIANO 57° W GR"
 ACRESCIDAS AS CONSTANTES: 10.000 km E 500 km RESPECTIVAMENTE

ORIGEM DAS CARTAS 1:250.000

118	119
143	143
167	168
194	195
221	222
248	249
275	275

COBERTURA DAS IMAGENS DE SATÉLITE



Dados temáticos adaptados das folhas SA-21, SB-21 e SC-21 do Projeto RADAMBRASIL (BRASIL 1975, 1976 e 1980).

1	EMISSÃO FINAL	NOV/02	Severo Sávio	Severo Sávio
0	EMISSÃO INICIAL	OUT/02	Severo Sávio	Severo Sávio
Revisão	Discriminação	Data	Visto	Aprov.



ELABORAÇÃO DE ESTUDO DE IMPACTO AMBIENTAL: EIA E RELATÓRIO DE IMPACTO AMBIENTAL-RIMA RELATIVO ÀS OBRAS DE PAVIMENTAÇÃO DA RODOVIA BR-163/PA, TRECHO DIVISA MT/PA-RURUPOLIS E DA RODOVIA BR-230/PA, TRECHO ENTROCAMENTO BR-163/PA-MIRITUBA

Mapa 3 - Geologia

Finalidade de Emissão	1	Para Informação	2	Para Apreciação	3	Para Emissão	4	Como Construído	5	Para Utilização	6	Para Revisão	7
Data	Outubro/2002	Elaboração	Luiz Carlos	Verificação	Cláudio Luperone								
Escala	1:750.000	Aprovação	DNIT	Edição	Severo Sávio								
Referência	DNER 586.A-A-EAM-MP-003	Revisão	0	Desenho nº	M-03								