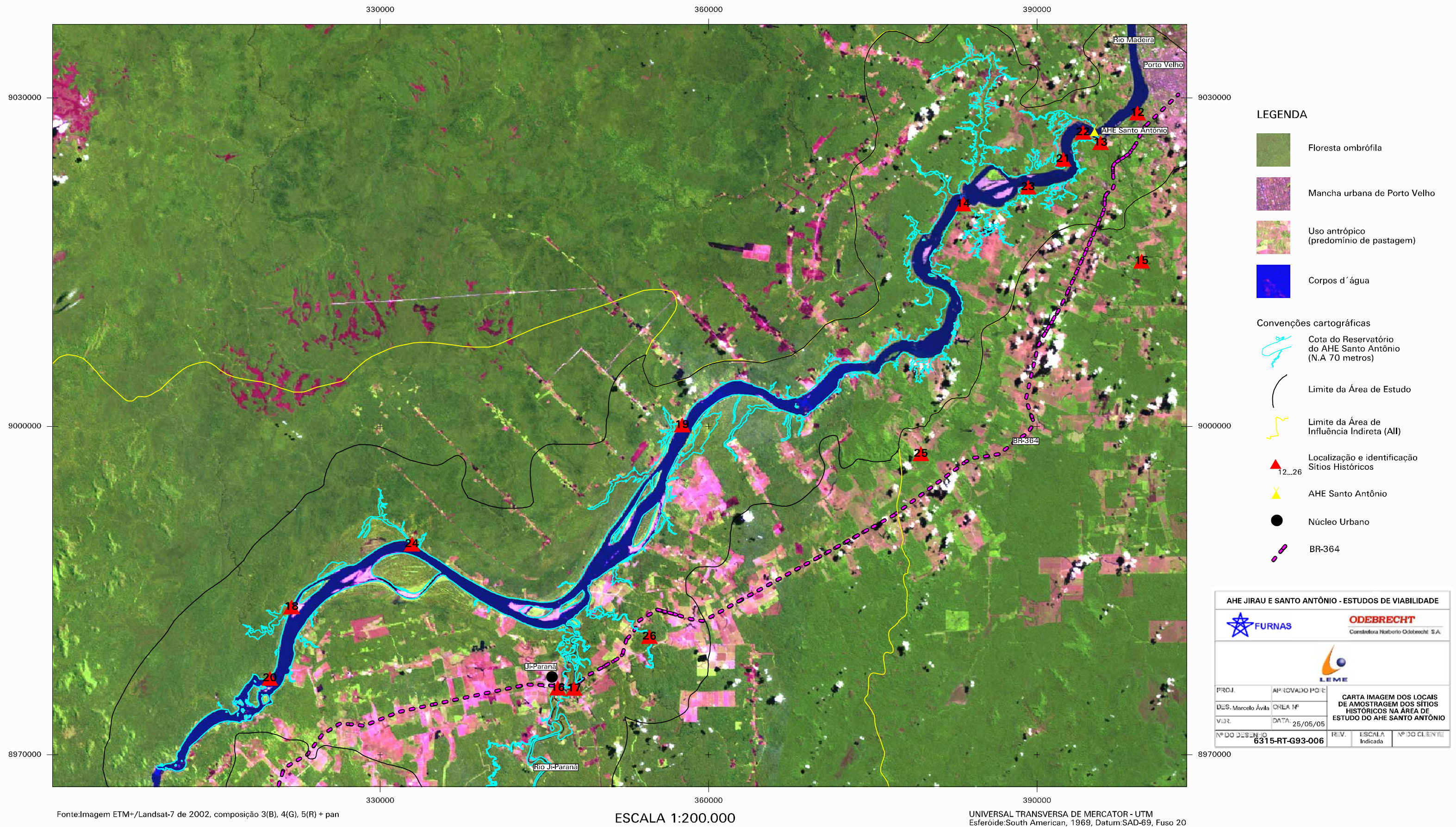


CARTA IMAGEM DOS PONTOS DE AMOSTRAGEM DOS SÍTIOS HISTÓRICOS NA ÁREA DE ESTUDO DO AHE SANTO ANTÔNIO



- LEGENDA**
- Floresta ombrófila
 - Mancha urbana de Porto Velho
 - Uso antrópico (predomínio de pastagem)
 - Corpos d' água

- Convenções cartográficas**
- Cota do Reservatório do AHE Santo Antônio (N.A 70 metros)
 - Limite da Área de Estudo
 - Limite da Área de Influência Indireta (AII)
 - Localização e identificação Sítios Históricos 12...26
 - AHE Santo Antônio
 - Núcleo Urbano
 - BR-364

AHE JIRAU E SANTO ANTÔNIO - ESTUDOS DE VIABILIDADE

FURNAS **ODEBRECHT**
Consultoria Interbacia Odebrecht S.A.

LEME

PROJ.	APROVADO POR:	CARTA IMAGEM DOS LOCAIS DE AMOSTRAGEM DOS SÍTIOS HISTÓRICOS NA ÁREA DE ESTUDO DO AHE SANTO ANTÔNIO	
Des. Marcelo Ávila	ORLEA Nº:		
Vizt.	DATA: 25/05/05		
Nº DO DESENHO	REV.	ESCALA	Nº DO CLIENTE
6315-RT-G93-006		Indicada	

Fonte: Imagem ETM+/Landsat-7 de 2002, composição 3(B), 4(G), 5(R) + pan

ESCALA 1:200.000

UNIVERSAL TRANSVERSA DE MERCATOR - UTM
 Esferóide: South American, 1969, Datum: SAD-69, Fuso 20