

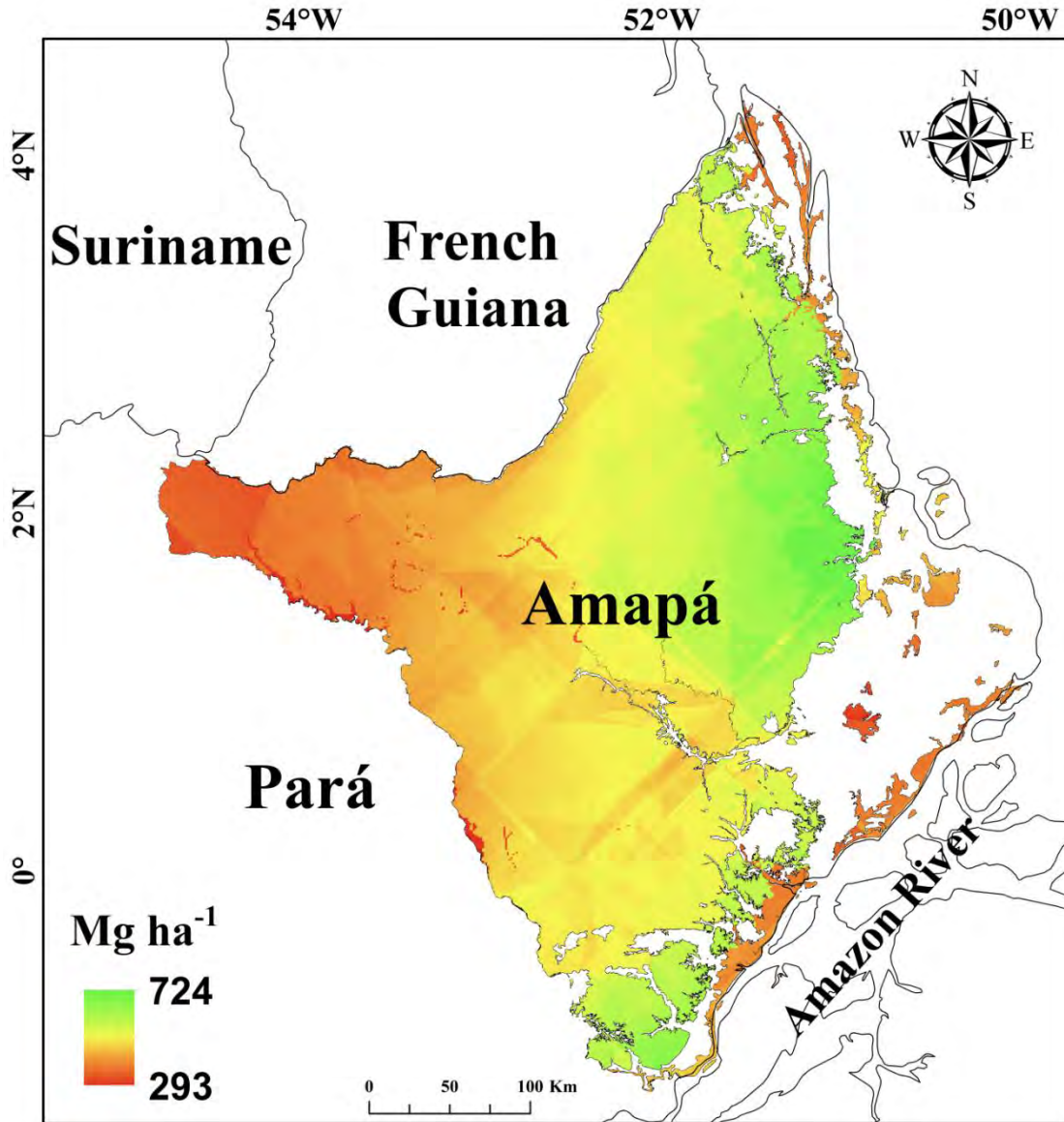
Estudo revela que as florestas do Amapá apresentam a maior densidade de biomassa e carbono de toda a Amazônia

Publicado na revista *Sustainability*, o estudo é resultado da colaboração de 12 pesquisadores de diferentes instituições com sede no Amapá (UNIFAP, IEPA, EMBRAPA e UEAP), Roraima (UERR, INPA), Amazonas (INPA) e Pará (UFOPA).

Utilizando dados de inventários florísticos recentes e análises geoespaciais, a biomassa das florestas do Amapá foi estimada com maior acurácia que iniciativas anteriores, atingindo uma média de 537 toneladas por hectare, o que equivale a cerca de 260 toneladas de carbono por hectare; mais que o dobro (124%) da média estimada para a Amazônia, de 116 toneladas de carbono por hectare. Essas estimativas reforçam o papel estratégico das florestas do Amapá como importantes reservatórios de carbono, com contribuição significativa para a regulação climática regional e global.

Entretanto, os maiores estoques de carbono concentram-se em unidades de conservação de uso sustentável, como Florestas Nacionais e Estaduais, atualmente sob regime de concessão para exploração seletiva de madeira. Esse tipo de manejo causa perdas substanciais de carbono, já que foca na exploração de espécies de grande porte e alta densidade de carbono, como os angelins (*Dinizia excelsa*) e maçarandubas (*Manilkara huberi*), que representam uma parcela desproporcional da biomassa total.

Diante desse cenário, o estudo enfatiza a necessidade urgente de uma transição do atual modelo econômico, centrado na exploração madeireira, para alternativas sustentáveis. O aproveitamento dos créditos de carbono e a valorização de produtos florestais não madeireiros (como frutos, sementes, óleos e fibras) precisam ser fomentados como alternativa econômica a fim de manter os serviços ecossistêmicos e promover um desenvolvimento socioeconômico de baixo impacto no Amapá.



Mapa referência da concentração de biomassa nas florestas do Amapá.

da Costa, J. D. M., Barni, P. E., Sotta, E. D., Carim, M. d. J. V., da Cunha, A. C., Guedes, M. C., Aparicio, P. d. S., de Oliveira, L. L., Barbosa, R. I., Fearnside, P. M., Nascimento, H. E. M., & de Toledo, J. J. (2025). Dense Forests in the Brazilian State of Amapá Store the Highest Biomass in the Amazon Basin. *Sustainability*, 17(12), 5310. <https://doi.org/10.3390/su17125310>